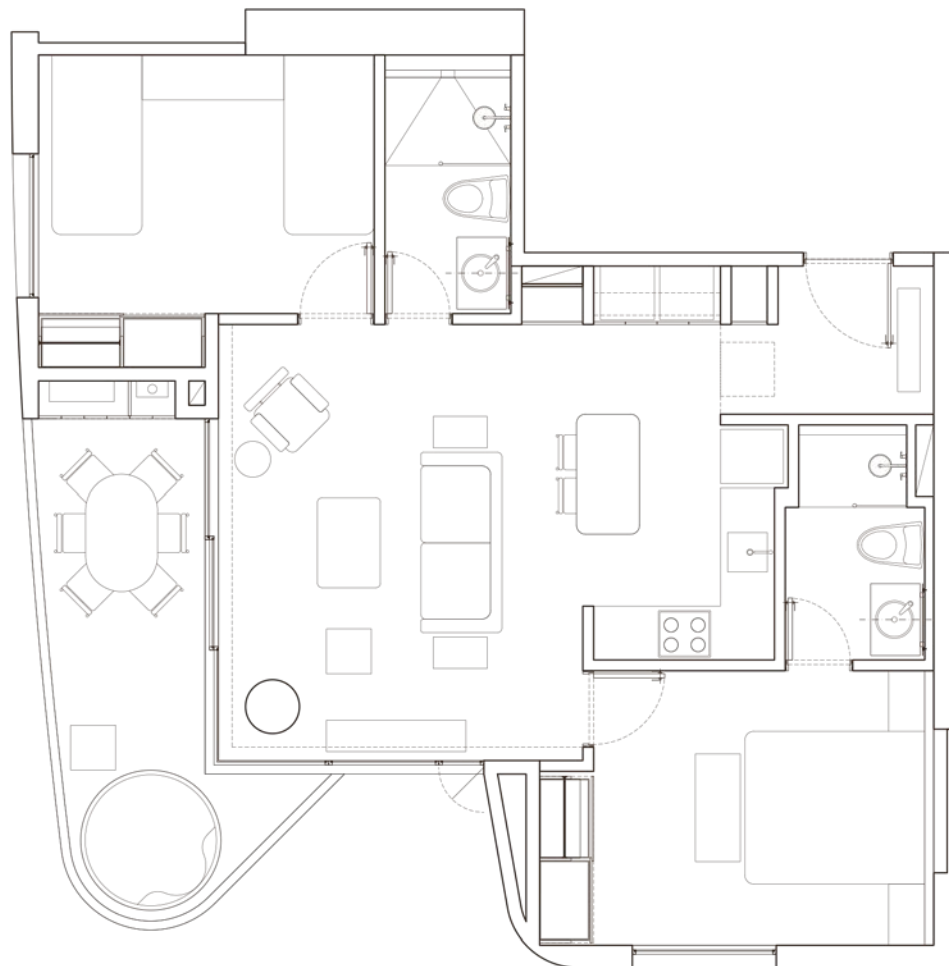


Apartamento Tipo A 01

2 Alcobas · 2 Baños
87 m²



ku'nawa



PACHECO
ESTUDIO DE
ARQUITECTURA

GV&E
REAL ESTATE
PARTNERS

Los diseños, renders, imágenes, dimensiones, áreas, medidas, espacios, acabados, elementos decorativos y perspectivas del proyecto son representaciones artísticas referenciales que pueden modificarse durante el desarrollo del proyecto conforme a las necesidades técnicas, estructurales, o por ajustes a la normatividad aplicable, y no constituyen obligaciones contractuales definitivas ni oferta por parte de la constructora. Los planos son artísticos y tienen carácter ilustrativo; están sujetos a modificaciones por razones técnicas, estructurales, de diseño, cumplimiento normativo o por requerimientos de las autoridades distritales, municipales o nacionales competentes durante el trámite y vigencia de las licencias urbanísticas y de construcción. Todas las áreas del proyecto, las medidas, ubicaciones y especificaciones técnicas son aproximadas y podrán ajustarse conforme a los levantamientos topográficos definitivos, coordinación técnica, procesos constructivos, normativa vigente aplicable, estipulaciones contractuales y/o modificaciones aprobadas por las autoridades competentes. La oferta, ubicación, dimensiones y distribución de zonas comunes, áreas sociales, recreativas y de servicios podrán variar según el diseño arquitectónico final aprobado, las licencias urbanísticas vigentes, el reglamento de propiedad horizontal, la normativa legal aplicable y las especificaciones técnicas contractuales. Las vistas, entornos, paisajismo y elementos del contexto urbano mostrados son de carácter ilustrativo y no constituyen oferta por parte de la constructora o garantía ni obligación contractual sobre las condiciones futuras del entorno. Las manifestaciones verbales de personal de la constructora no la vinculan contractualmente. Únicamente serán válidas las especificaciones, condiciones y obligaciones contenidas en los documentos contractuales debidamente suscritos. Para información contractual definitiva y vinculante, consulte exclusivamente contratos de vinculación comercial (cuando aplique), la promesa de compraventa, la escritura pública, los planos técnicos aprobados, las especificaciones técnicas contractuales, el reglamento de propiedad horizontal y demás documentos que integren formalmente la relación contractual.